

Journal de la Résidence Océane

Printemps
Été
2018



23 rue Raoul Wallenberg 75019 Paris
Tél. : 01 78 09 92 20 • Fax : 01 78 09 92 29
oceaneparis@domuvi.com
<http://www.oceaneparis.com/>

Journal de la Résidence Océane

Sommaire

Printemps
Été
2018

- ♥ La chasse aux œufs Page 4
- ♥ Sorties dans le quartier Page 6
- ♥ Journée de l'audition Page 8
- ♥ Promenade en calèche Page 10
- ♥ Les animaux de la Ferme Page 14
- ♥ Océane fait son festival Page 18
- ♥ Une journée au Touquet Page 20
- ♥ Plein feux sur un résident Page 24
- ♥ La résidence au quotidien Page 26





Édito

Pauline BLONDON

*Directrice
de la Résidence
Océane*



Nous accordons une place très particulière à la qualité et variété de nos animations, véritable moment de plaisir de nos résidents.

Lors de la période estivale, entre la promenade en calèche et le pique-nique au Touquet, les résidents ont pu profiter de la douceur des températures et du temps ensoleillé.

Retrouver tous les joyeux événements au sein de notre nouveau numéro Printemps-Été 2018!

Afin de favoriser le lien avec votre proche, n'oubliez pas de vous inscrire sur FamilyVI, une application où vous pouvez entre autre consulter les actualités de la résidence ainsi qu'envoyer des messages à votre proche.

Un grand merci à toute l'équipe d'Océane pour leur professionnalisme, leur investissement et leur humanité qui nous permettent d'améliorer quotidiennement la vie des résidents.

La Chasse aux œufs



L'esprit de Pâques

Mathilde, notre ancienne psychologue, a eu l'idée d'organiser la première chasse aux œufs.

Cette idée, par la suite proposée à tous, a eu beaucoup de succès, résidents comme salariés.

Dans un esprit ludique, une activité manuelle a été proposée et chacun a pu confectionner son petit panier afin de recueillir ses œufs.

Le jour J les équipes ont été formées et « top départ » a été donné. L'équipe gagnante a reçu un lapin en chocolat géant qu'elle a généreusement partagé avec tous les participants.



La Chasse aux œufs



Sorties dans le quartier

Le café du jeudi

Cet été nous avons mis en place une sortie au café du coin tous les jeudis après midi de 15h à 16h. En compagnie de Jawad l'ergothérapeute et de Nina la psychologue, nous partons ensemble de la résidence pour une petite marche. En chemin nous nous arrêtons souvent devant le fleuriste du quartier pour regarder et humer les fleurs.

Puis nous nous asseyons tous ensemble au café, pour profiter d'un moment particulier. Nous y discutons de tout et de rien, de souvenirs passés, de notre vie quotidienne, de nos désirs et de nos rêves un peu fous. On se découvre ou on se redécouvre les uns les autres, et souvent nous discutons avec des clients du café inconnus qui au fil des semaines ne sont plus si inconnus que ça et nous saluent avec plaisir à notre arrivé.

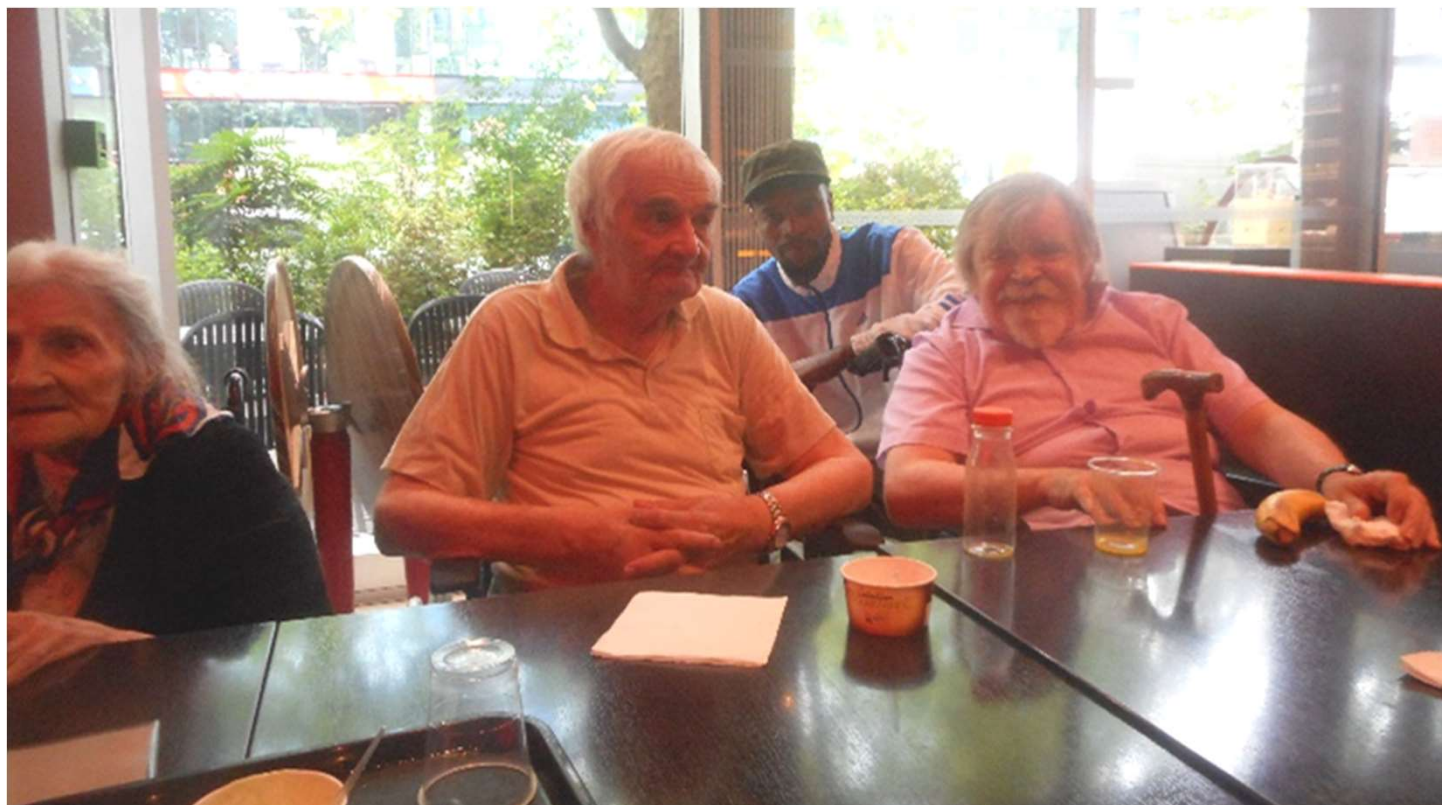
Le plus important dans tous ça c'est le café. Cette boisson chaude ronde si rassurante et si quotidienne que l'on boit court, expresso, long, allongé, noisette, court, avec une touche de chocolat avec ou sans sucre et parfois même ristretto pour les plus italiens de nos résidents.

Et pour accompagner ce petit plaisir nous choisissons ensemble des pâtisseries à partager. Souvent nous finissons tous par nous regarder d'un air gêné sans oser demander à terminer la dernier part, Jusqu'à ce que l'un d'entre nous se dévoue généreusement à finir la tarte au citron, avec un malicieux sourire aux lèvres, parce qu'il ne faudrait pas gâcher...

Cette sortie c'est l'occasion du petit bonheur de la vie, manger un pain au chocolat encore tiède en bonne compagnie !!



Sorties dans le quartier



Journée de l'audition



A bon entendeur

Pour cette 21^{ème} édition, Océane a tenu, comme tous les ans, à marquer cette journée de l'audition comme il se doit afin que son public soit également informé.

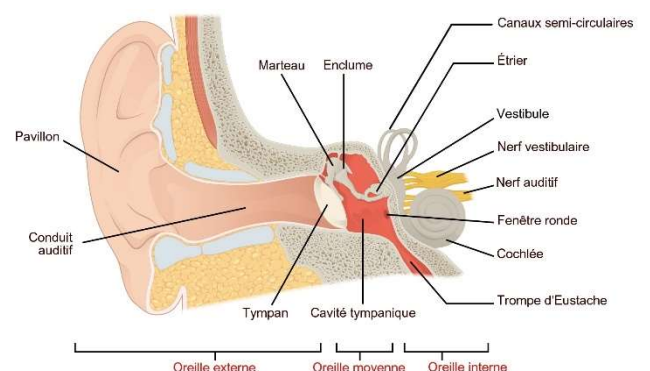
Après quelques explications et éclaircissements donnés par le médecin coordonnateur, le personnel présent et les résidents ont, le temps d'une après-midi, revêtu leur « costume d'acteurs » afin de mieux comprendre les problèmes liés à l'audition.

Avec la complicité de chacun, des petites mises en scène ont permis de découvrir les difficultés d'une personne atteinte de surdité ou d'acouphènes.

Journée nationale de l'audition



Puis, il a expliqué l'anatomie d'une oreille : oreille interne, marteau, enclume etc....
Nous avons tous retenu une chose : nos oreilles sont fragiles , prenons-en soin!



Le Docteur MOULINIE, Médecin
Coordonnateur de la Résidence, a
présenté une échelle des décibels
indiquant le volume sonore d'objets du
quotidien

Promenade en calèche !



A ride in town

Tout d'abord, nous vous présentons Odilon et Yoko, nos « pilotes » pour la journée.

Odilon est un cheval de trait breton qui pèse environ 850 kg et est âgé de 6 ans, Yoko, quant à lui est un petit âne de 6 ans et pèse 220 Kg,

Il est précisé que l'âne n'avait pas beaucoup de travail, il accompagnait uniquement son ami de longue date Odilon.



Promenade en calèche !



Nous voilà partis pour ce premier tour avec une dizaine de résidents et deux salariés. Le matin, nous avons réussi à faire deux tours d'environ 35 minutes chacun avant l'heure du repas. Pour certains, ce fut l'occasion d'évoquer des souvenirs. Pour les autres, c'était la découverte d'une partie du 19^{ème} en calèche sous un soleil timide mais présent.



Deuxième tour de calèche pour Mme W. 101 ans



Promenade en calèche !



Odilon et Yoko ont, eux aussi profité d'un bon repas et d'un bon repos et nous voilà repartis pour trois autres tours l'après-midi.

C'est ainsi qu'une cinquantaine de résidents a pu bénéficier de cette sortie en calèche, peu commune dans Paris.

Certains résidents, hésitants au départ, ont été ravis, ne serait-ce que de voir le cheval. Ils avaient une petite lueur indescriptible dans les yeux.



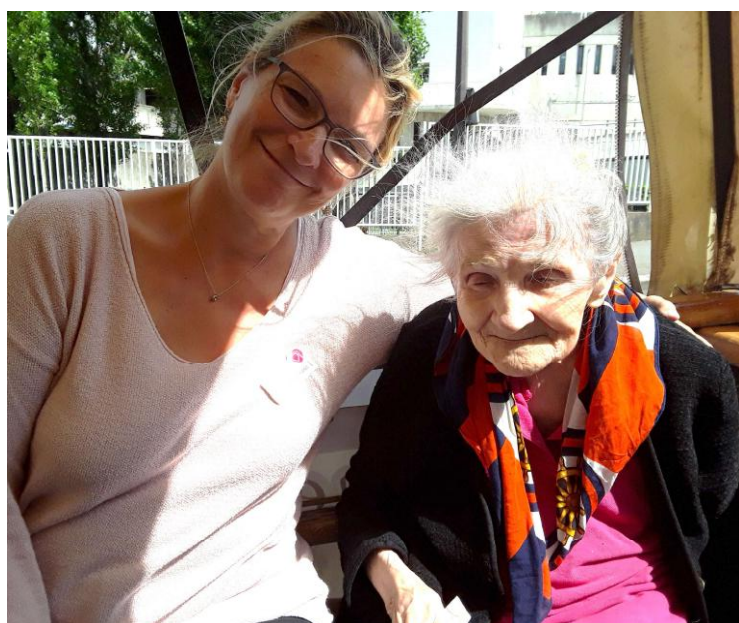
Merci à Michel, ci-contre à gauche, en bleu, notre kiné pour l'installation des résidents



Promenade en calèche !



Ci-contre : La Directrice Mme BLONDON, et l'IDEC, Mme FRANC ont également accompagné les résidents pour cette petite balade



Les animaux de la ferme

Visite atypique

Après le succès rencontré avec la sortie en calèche (voir pages précédentes), nous avons décidé de renouveler la rencontre des résidents avec des animaux.

C'est en ces beaux jours de Septembre que nous avons accueilli la ferme à la Résidence Océane.

Lapins, chèvres, moutons, oie et canards ont circulé librement dans notre jardin. Les résidents ont pu les approcher et les caresser, plaisir simple d'un moment ressourçant.



Les animaux de la ferme



Les animaux de la ferme



Réconfort, stimulation, apaisement et authenticité sont les bénéfices de ce moment privilégié avec des animaux familiers.

Les animaux constitue, pour la personne en perte d'autonomie, une excellente source de volonté pour fournir les efforts nécessaires à l'accomplissement d'activités et d'exercices nécessaires au maintien, dans la mesure du possible, des capacités et aptitudes globales.

Les animaux de la ferme

Nul besoin d'avoir vécu à la campagne pour ressentir l'émotion du contact avec l'animal, pour réveiller les souvenirs d'enfance et raviver les sens.

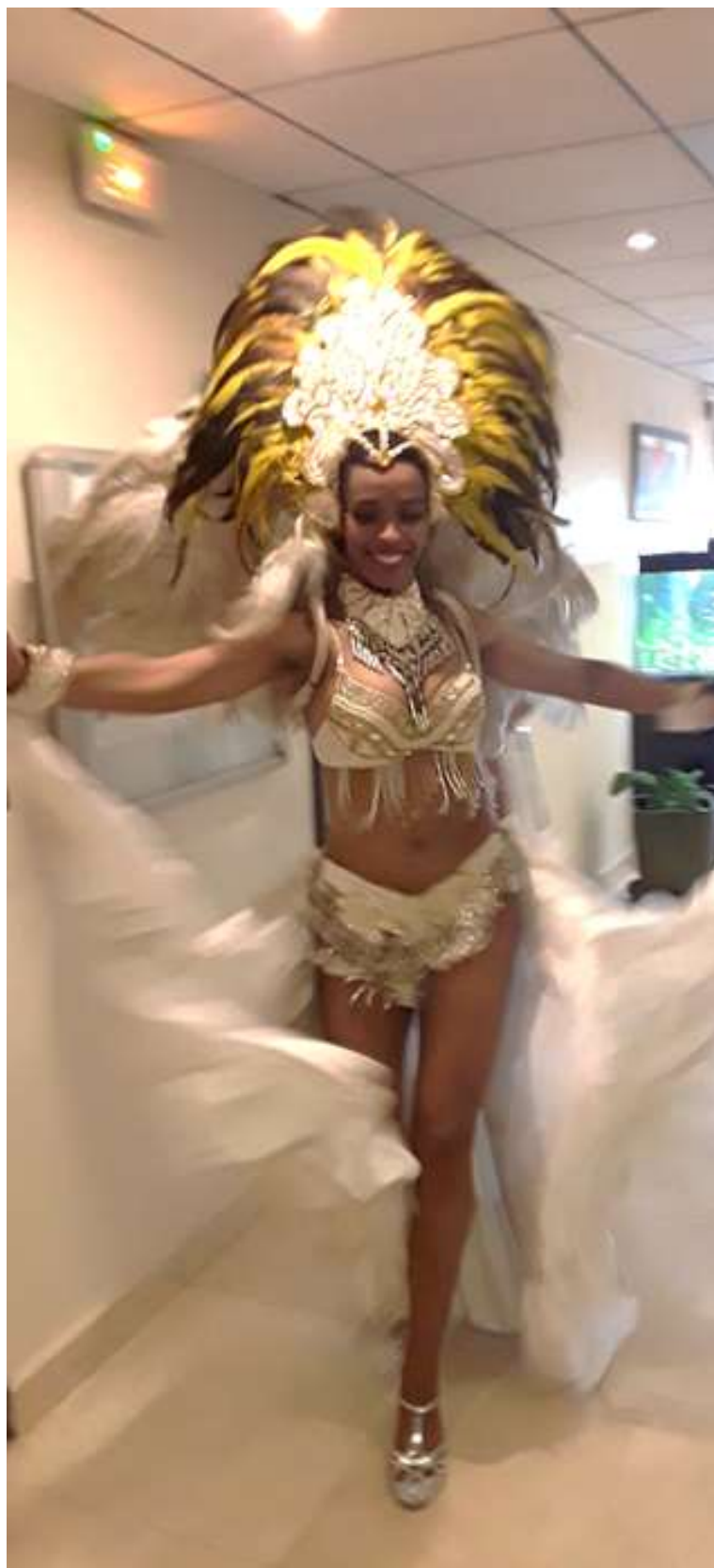
Avec les animaux, on écoute, on observe, on touche.

Ces animaux habitués et adaptés au public favorisent un échange naturel et intuitif avec les personnes âgées, sans préjugés ni jugements de valeur.

Les résidents ont beaucoup apprécié ces visiteurs à poils et à plumes et attendent leur prochaine visite.



Océane fait son festival



Sauriez vous trouver le thème du Festival cette année ?
Avez-vous deviné ?

Nous avons choisi :

« **La croisière s’amuse** »

Souvenez-vous de cette série mythique et de sa superbe chanson « *Love boat* » que de souvenirs !!!

Nous avons tous embarqués, pour une ambiance, au rythme des steel drums, ces instruments à percussion, originaires des caraïbes.



Dress code bleu et blanc respecté par tous.
Ci-dessus : Mme FRANC, IDEC et la secrétaire Estelle.

Océane fait son festival

Avec une équipe superbe, des résidents en forme et des visiteurs prêts à embarquer, nous avons passé une agréable « croisière ».

En l'espace d'une après-midi nous avons avec l'aide de nos hôtes voyagé à travers Trinidad, Cuba, la Guadeloupe, la Martinique, le Brésil pour finalement rentrer à bon port en fin d'après-midi à Paris.



Sur la mélodie de « *Love boat* », de charmantes hôtes ont accueilli les résidents avant une entrée en matière rythmée



Une journée au Touquet



Voyage au bord de mer

A l'issue de plusieurs réunions et commissions d'animation, les résidents nous ont proposé comme destination d'un jour Le Touquet pour une journée « Pique Nique à la Plage ».

Le Touquet-Paris-Plage est cette élégante station balnéaire et sportive située sur la Côte d'Opale dans le Pas de Calais.

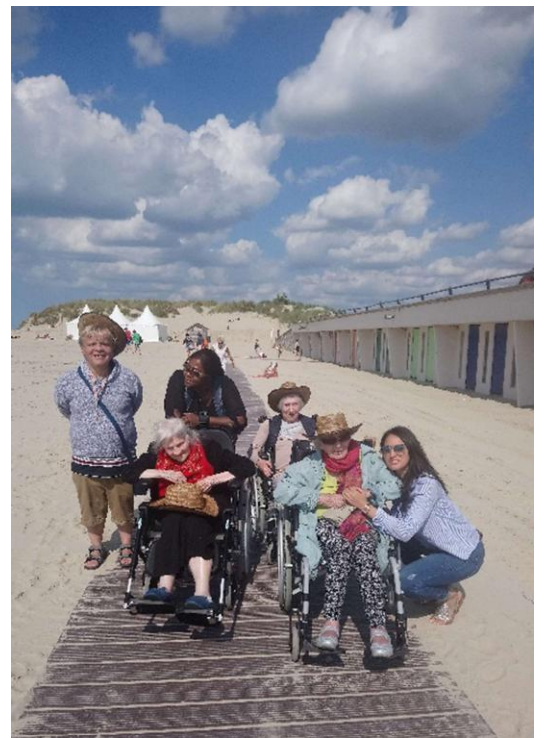
Le personnel volontaire a accompagné nos résidents pour participer activement à cette belle sortie de fin d'été. Le soleil était au rendez-vous pour le plaisir de tous et les plus courageux ont pu se tremper les pieds dans l'eau.



Une journée au Touquet



Une journée au Touquet



Pleins feux sur un résident

Pouvoir regarder l'horizon, respirer la brise de mer, laisser son esprit voguer et voyager tout en restant immobile....

Au bord de la mer tout porte à la détente, la contemplation et à l'évocation de bons souvenirs.

Cette belle journée restera pour tous une bonne bouffée d'air frais.



Pleins feux sur un résident

Michel HUREAU

J'ai 70 ans puisque je suis né le 9 mars 1948 à RILLEUX LE PAPE (69). C'est ma seconde maison de retraite. Avant, j'habitais rue Simplon dans le 18^{ème}, mais au quatrième étage sans ascenseur.

A cause de mon problème d'arthrite, je ne peux plus monter les étages, La mairie de paris a donc décidé de mettre mon appartement aux normes, c'est ainsi que je me suis retrouvé dans une maison de retraite, rue Melingre payé par la Mairie. Les travaux n'ayant pas été réalisés et mon appartement étant toujours de surcroît non adapté à mes problèmes de santé, je suis resté dans cette maison de retraite.



J'ai intégré la Résidence Océane au mois de Juillet et je m'y plais bien,

Je me souviens qu'à l'âge de 16 ans, j'ai été à Sydney avec mes parents où je suis resté 2 ans, Une fois de retour à Paris, j'ai travaillé 32 ans en horlogerie dans le 17^{ème} arrondissement

J'ai ensuite travaillé au petit musée Bourdelle, puis au Louvre comme agent de surveillance pendant 10 ans,

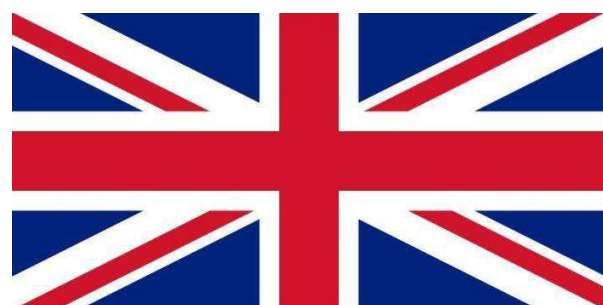
Pleins feux sur un résident

Le questionnaire de Proust de Michel HUREAU

Votre couleur préférée : **Le bleu et le jaune**
Votre animal préféré : **mes peluches ou un chien**
Votre fleur préférée : **la rose et la tulipe**
Votre peur absolue : **voir les morts**
Votre principal qualité : **la gentillesse**
Votre principal défaut : **eah,,, le bavardage**
Votre aliment préféré : **le saumon, le saucisson brioché, les œufs à la sauce blanche**
Votre héros dans la vie réel : **Zorro**
Le métier que vous auriez aimé : **Accompagnateur, guide**
Le pays où vous auriez aimé vivre : **la Grande-Bretagne**
Votre chanteur préféré : **Goldman, Sardou**
Ce que vous détestez le plus : **la moquerie, l'hypocrisie**

Quelque chose à rajouter : **Ce qui me manque le plus c'est de moins pouvoir bouger, me balader, voyager.**

Le mot de la fin : **J'espère me sentir mieux surtout grâce Josette, Jocelyne, Guillemette, Rose, Patrick, etc.**



La résidence au quotidien

Présentation du personnel

Voici une présentation sommaire des principaux interlocuteurs de la Résidence Océane.

Vous êtes accueillis de 8 h à 20 h
par Lucille GUILHOT ou Estelle SODJINOU

Direction
Directrice Mme BLONDON Pauline
Directrice adjointe Mme BERENGUIER Emmanuelle

Projet de Soins et Vie
Médecin coordonnateur Dr MOULINIE Jean-Pierre
Infirmière coordinatrice Mme FRANC Catherine
Psychologue Mme LECOQ Nina
Psychomotricienne Mme MAMOU Esther
Ergothérapeute Mr HAMAM Jawad

Maintenance
Technicien de maintenance Mr GONCALVES Daniel

Hôtellerie
Responsable Hôtelier Mr NABOT Jérémie

Animation
Animatrice Mme SAME Jocelyne

Bon à savoir

Horaires particuliers :

Médecin Coordonnateur
Dr MOULINIE

Les lundi, mercredi et vendredi
matin

Psychomotricienne
Mme MAMOU Esther
Les mercredi et vendredi

Animatrice
Mme SAME Jocelyne
Du mardi au samedi

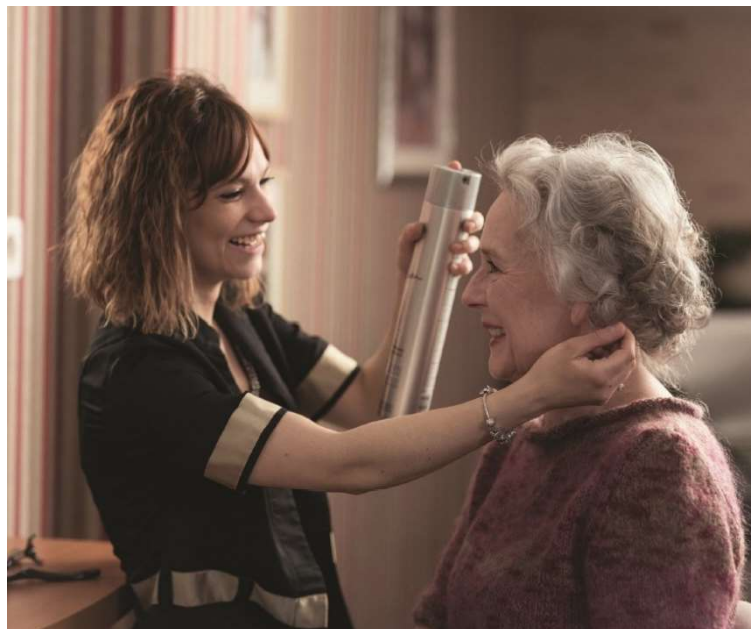
**Une permanence est assurée
par l'équipe encadrante tous
les weekend.**



La résidence au quotidien

Services au sein d'océane

- Chaque Mardi Mme ZAGNONI, la coiffeuse, vous accueille dans son salon situé au premier étage de la résidence.
- Chaque Mercredi après-midi Mme SIMON, la pédicure, s'occupe de vous.
- Sur rendez-vous Mme WIELAND, esthéticienne, vient à domicile pour vous faire une beauté.





Pour vous rendre à la Résidence Océane

Bus :

Lignes 129-105-170-249-N12-N23 - Arrêt « Les Bruyères »

Ligne 48 : Arrêt - Jean Jaurès

Ligne 61 – Arrêt : Jean Jaurès Belvédère

Métro :

Ligne 11 – station « Mairie des lilas »

Ligne 3bis – station « Porte des lilas »

Tramway :

Ligne 3B – arrêt Porte des Lilas